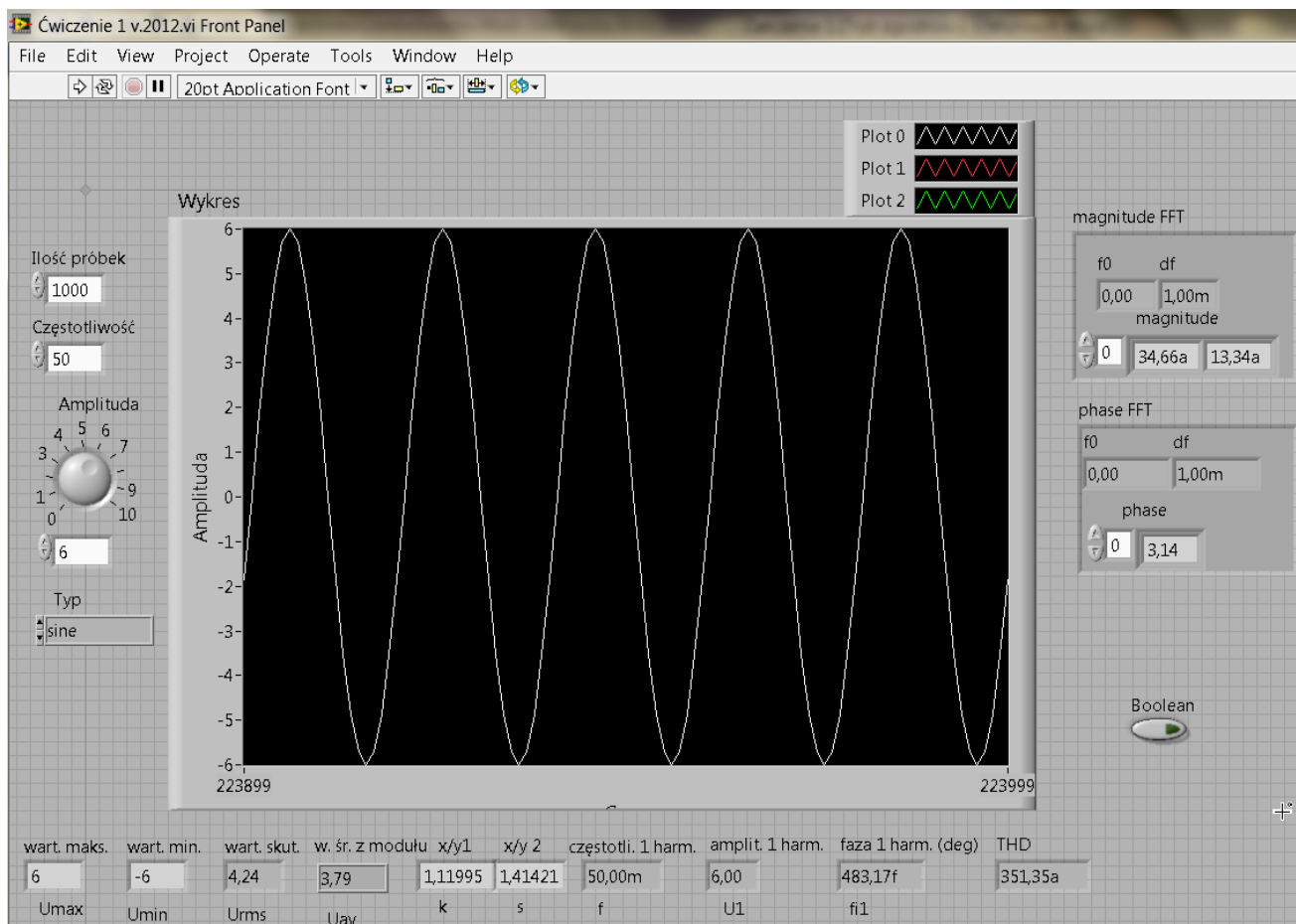
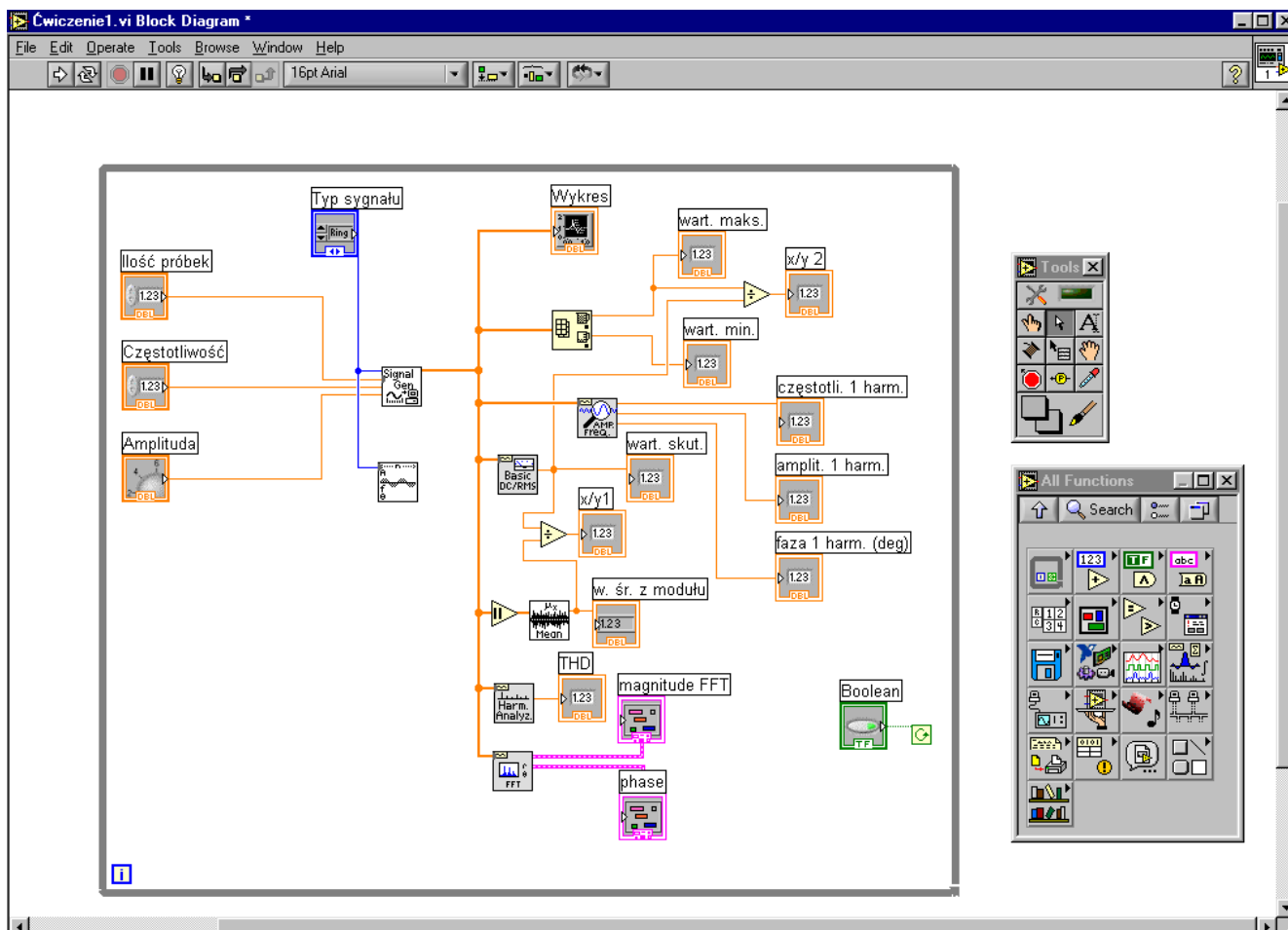


Ćwiczenie 1

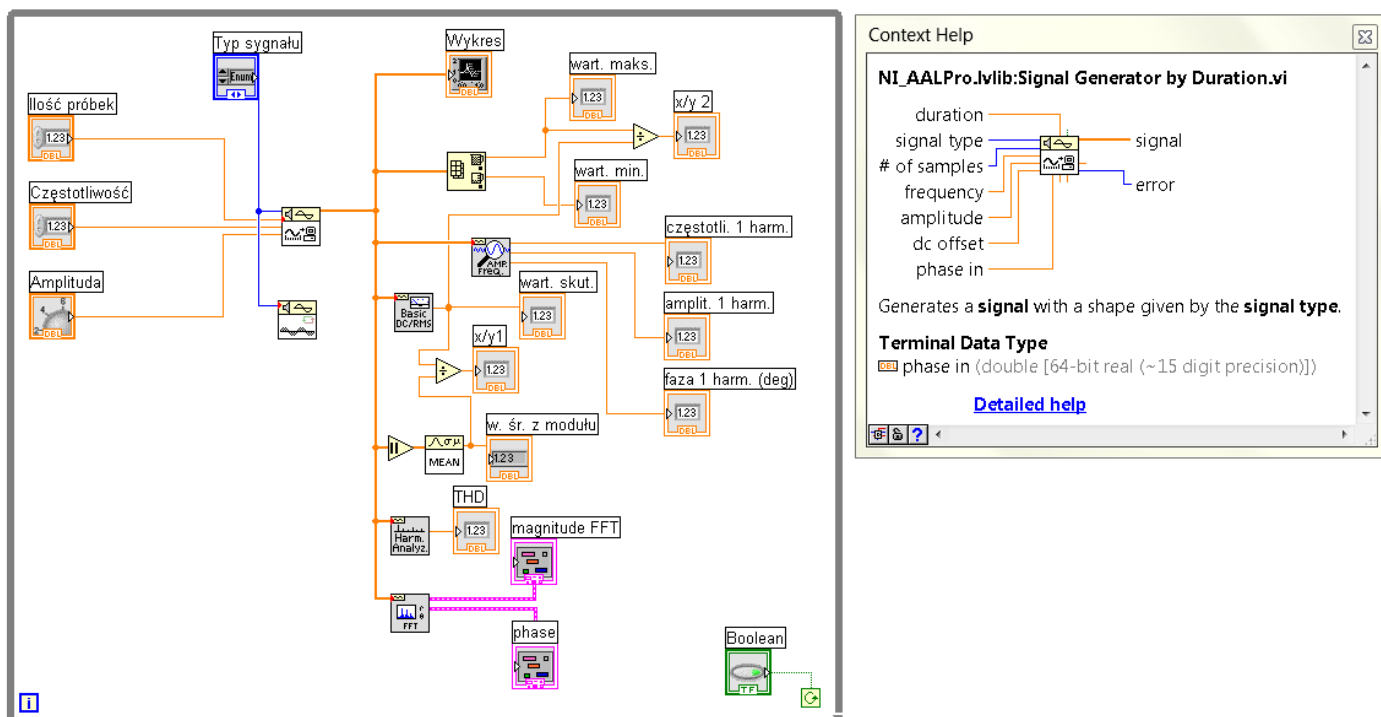
„Zastosowanie programu LabVIEW w systemach pomiarowych”



Widok okna diagramu programu w środowisku LabVIEW 7.1 – częściowo zgodnie ze skrypcem



Widok okna diagramu programu w środowisku LabVIEW 8.5, LabVIEW v. 2012 oraz v. 2016



Context Help

NI_AALPro.lvlib:Signal Generator by Duration.vi

duration — signal
 signal type — error
 # of samples —
 frequency —
 amplitude —
 dc offset —
 phase in —

Generates a **signal** with a shape given by the **signal type**.

Terminal Data Type
 phase in (double [64-bit real (~15 digit precision)])

[Detailed help](#)

Literatura:

Gołębiowski J. (red.): „Laboratorium komputerowych systemów pomiarowych” – skrypt, Wydawnictwo Politechniki Łódzkiej, Łódź 2004, ISBN 83-7283-101-7.

Opracował

KIEROWNIK
 Zakładu Systemów Pomiarowych

prof. dr hab. inż. Waldemar MINKINA

Częstochowa, luty 2018 r.